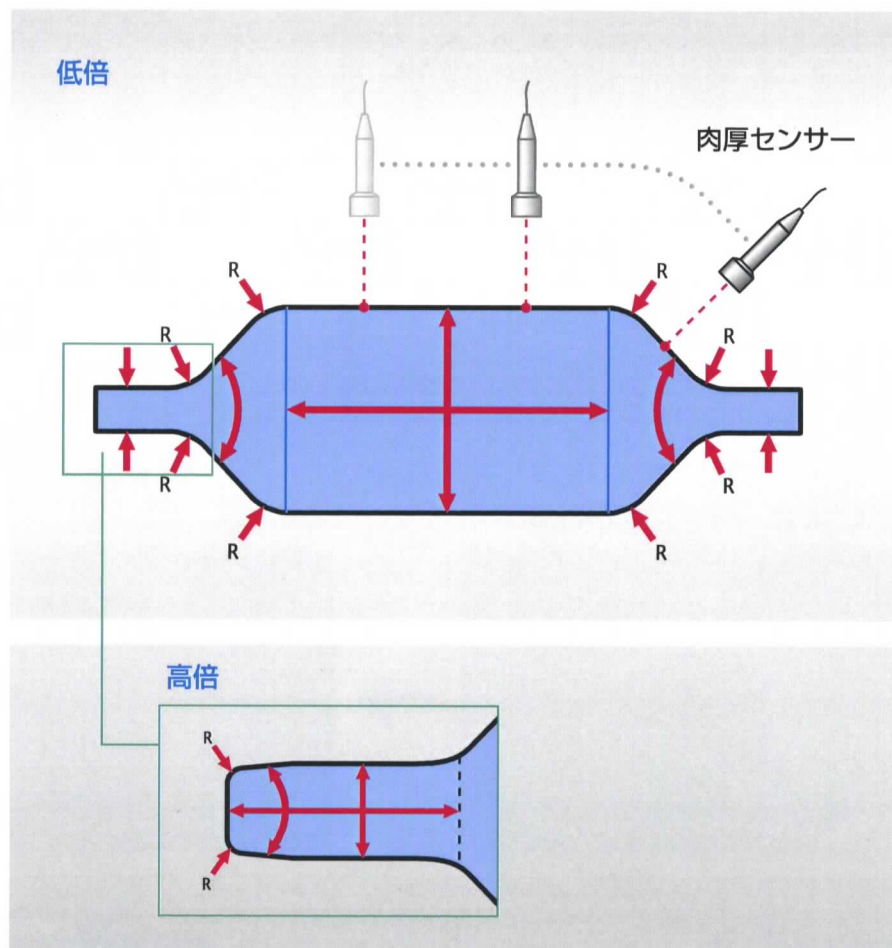


バルーンカテーテル 外形・肉厚検査システム

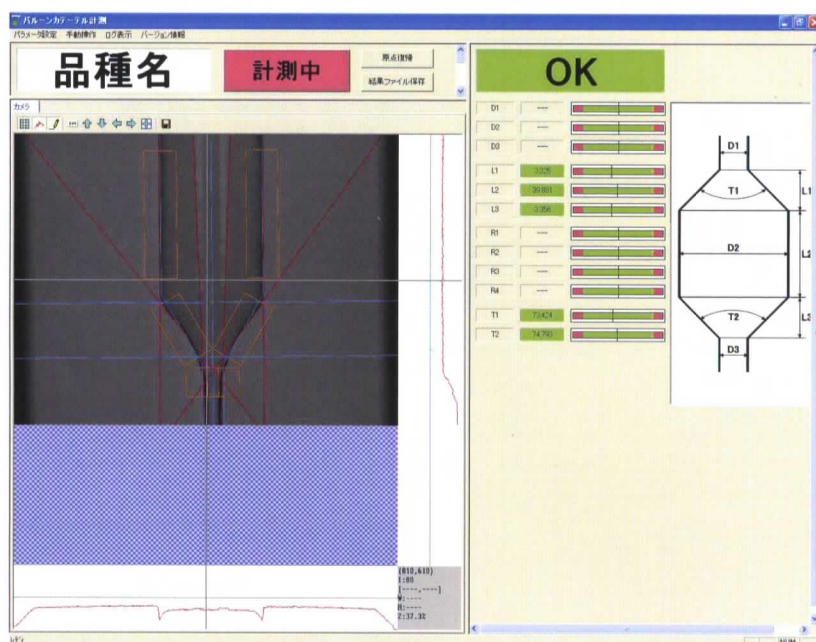
加圧状態でのバルーンカテーテル外形・肉厚検査を画像処理で自動化。検査工数削減、人的資源の効率化（省人化）することができ、検査員による計測誤差も解消。品質・生産性の向上に寄与します。

バルーン仕様や計測項目など、ご要求に応じてカスタマイズいたします。

* 生産工程内検査・外観検査（フィッシュアイ、ゲルスポット、異物、キズ他）等もご相談をお請けいたします。

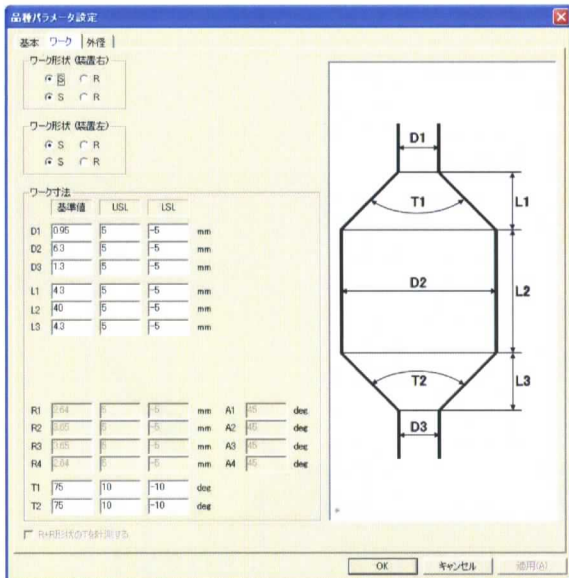


外形計測ソフト画面

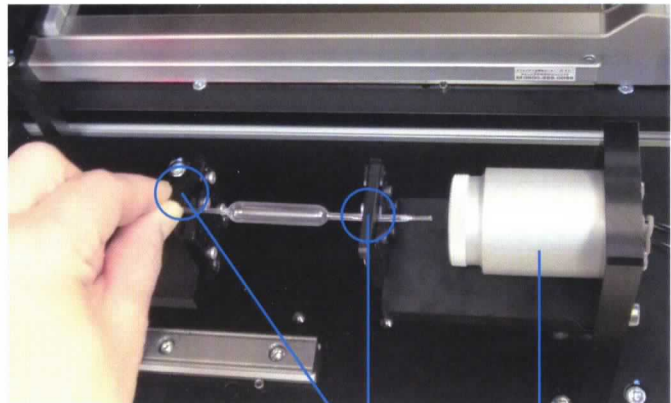


品種パラメータ設定画面

設定画面にて、寸法合否判定値（公差）を設定・登録できます。

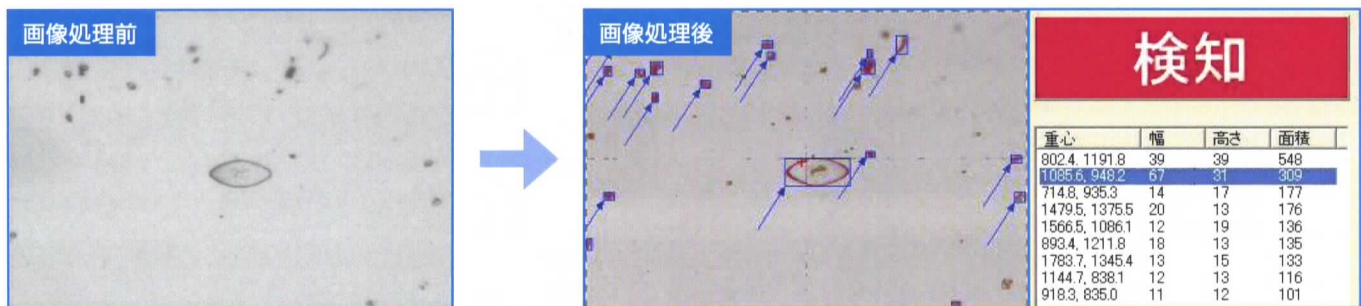


ワークセット部

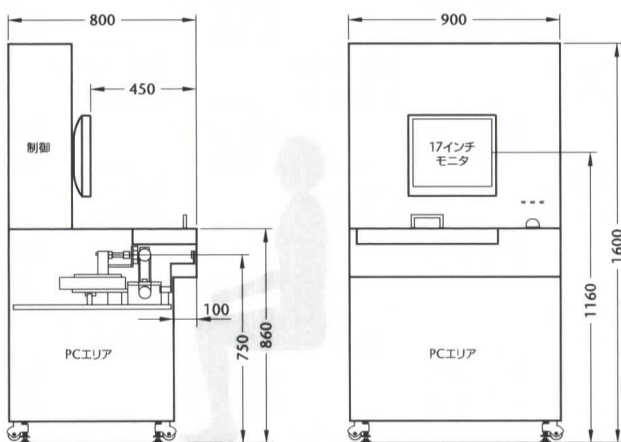


チューブ押え チューブグラバ

外観（異物・フィッシュアイ）検査例



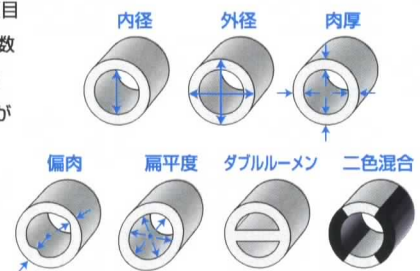
装置外観図（例）



チューブ断面寸法検査装置もあります

複数のカットサンプルを画像処理で一発検査！

さまざまな検査項目に対応。一度に複数のサンプルを検査するので、効率化が図れます。



製造元：株式会社フュージョン

お問い合わせは……

ショットモリテックス 株式会社

MVS・工業用営業本部

システム機器・海外営業部

TEL 048-218-2535

FAX 048-462-6713

www.schott-moritex.co.jp

※本カタログに記載されている仕様・特性は、改良のため予告なしに変更する場合があります

